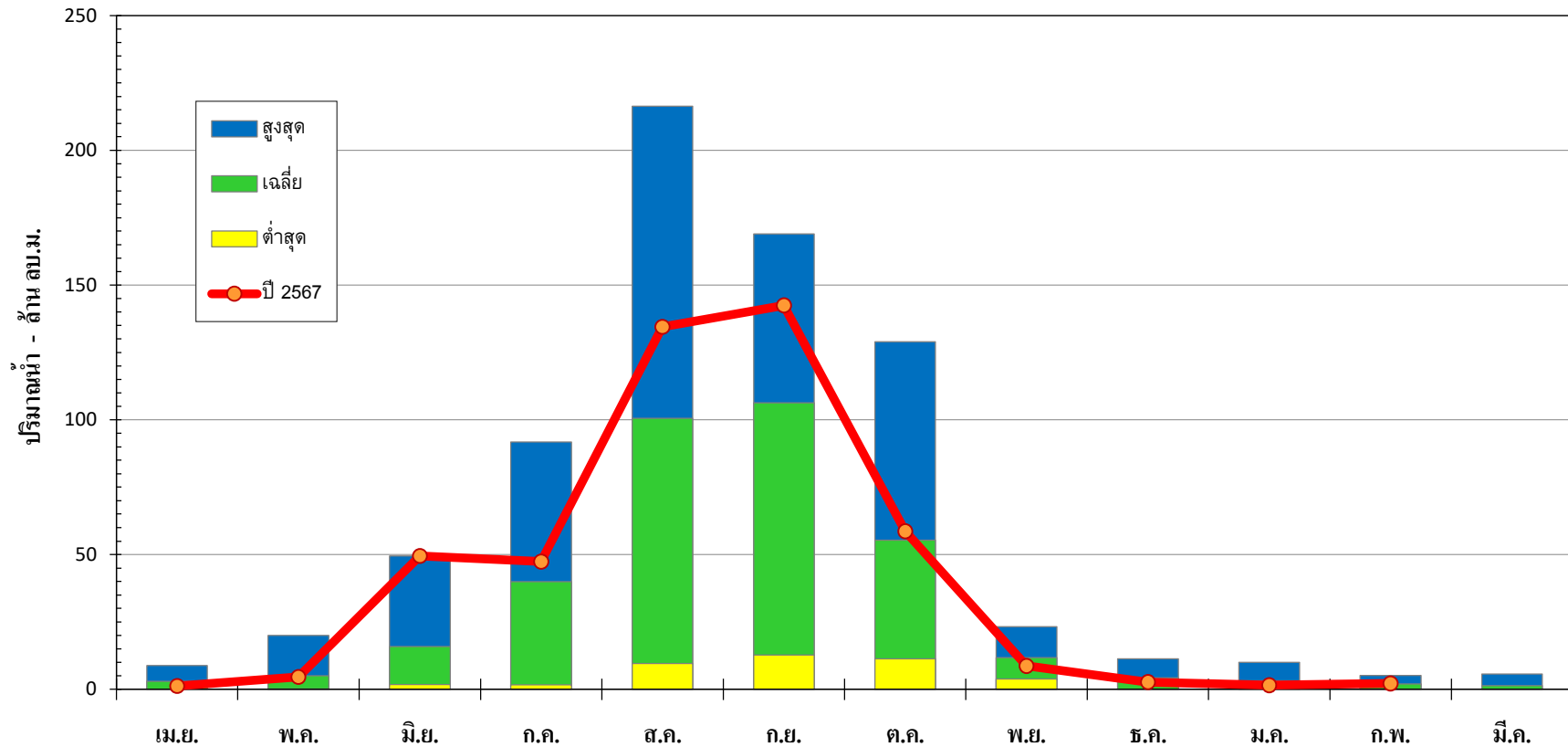




กราฟปริมาณน้ำท่ารายเดือน น้ำป่า ปีน้ำ 2559-2567  
สถานี N.84 อ.น้ำป่า จ.อุตรดิตถ์



ปีน้ำ	เม.ย.	พ.ค.	มิ.ย.	ก.ค.	ส.ค.	ก.ย.	ต.ค.	พ.ย.	ธ.ค.	ม.ค.	ก.พ.	มี.ค.	ทั้งปี
สูงสุด	8.83	20.03	49.53	91.80	216.41	169.00	129.01	23.14	11.33	10.04	5.14	5.58	<b>583.07</b>
เฉลี่ย	2.97	5.05	15.87	39.91	100.56	106.33	55.38	11.71	4.29	3.16	1.97	1.31	<b>335.22</b>
ต่ำสุด	0.00	0.06	1.75	1.63	9.61	12.65	11.31	3.79	0.00	0.00	0.00	0.00	<b>74.62</b>
ปี 2567	1.23	4.57	49.53	47.42	134.50	142.43	58.65	8.64	2.71	1.57	2.12		